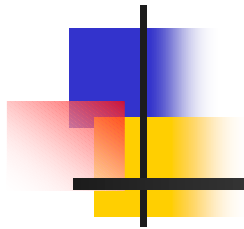


Emprego público e Estado no Brasil



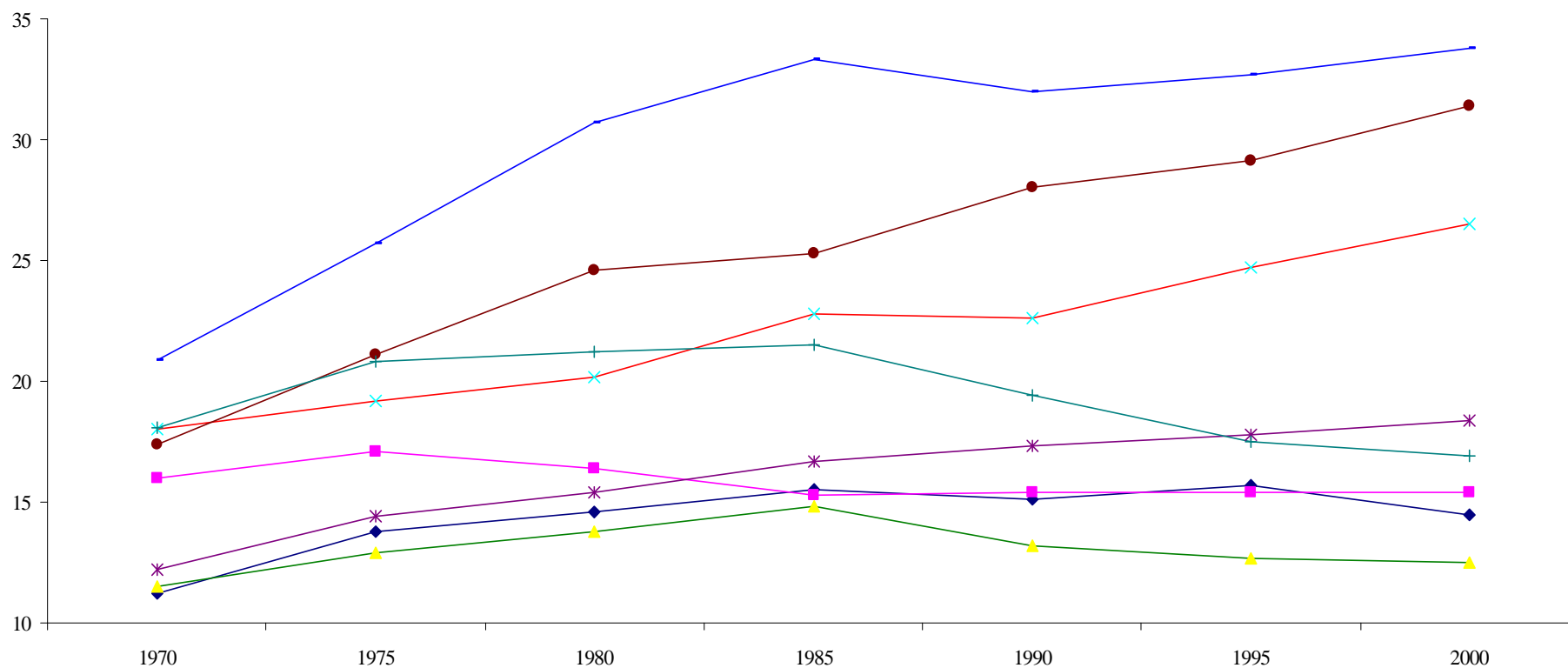
**IPEA - Instituto de Pesquisa Econômica Aplicada
BRASIL**

Marcio Pochmann

Brasília, 2009

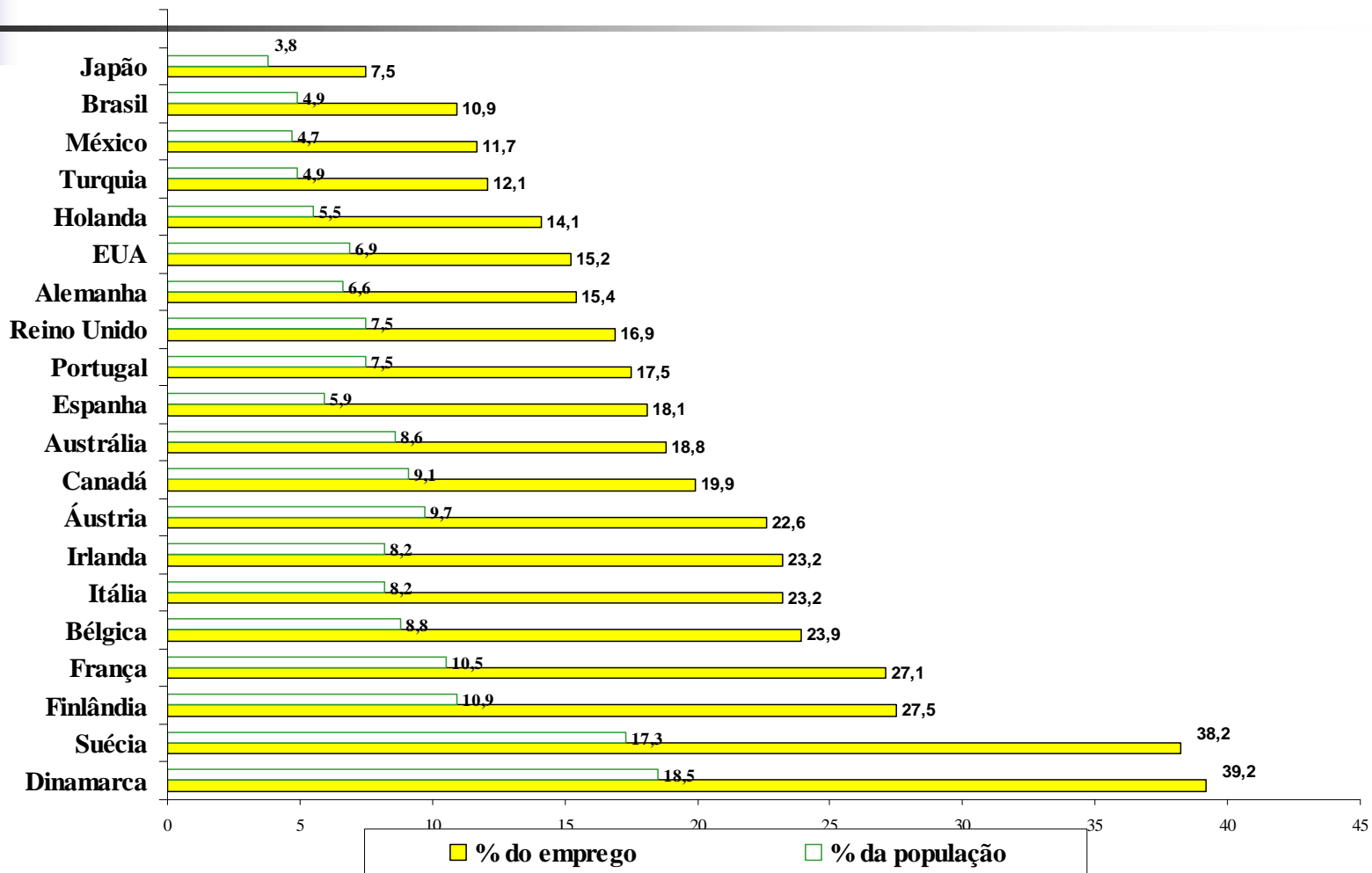
Emprego público e Estado no Brasil

Participação do emprego público na ocupação total em países selecionados (em %)



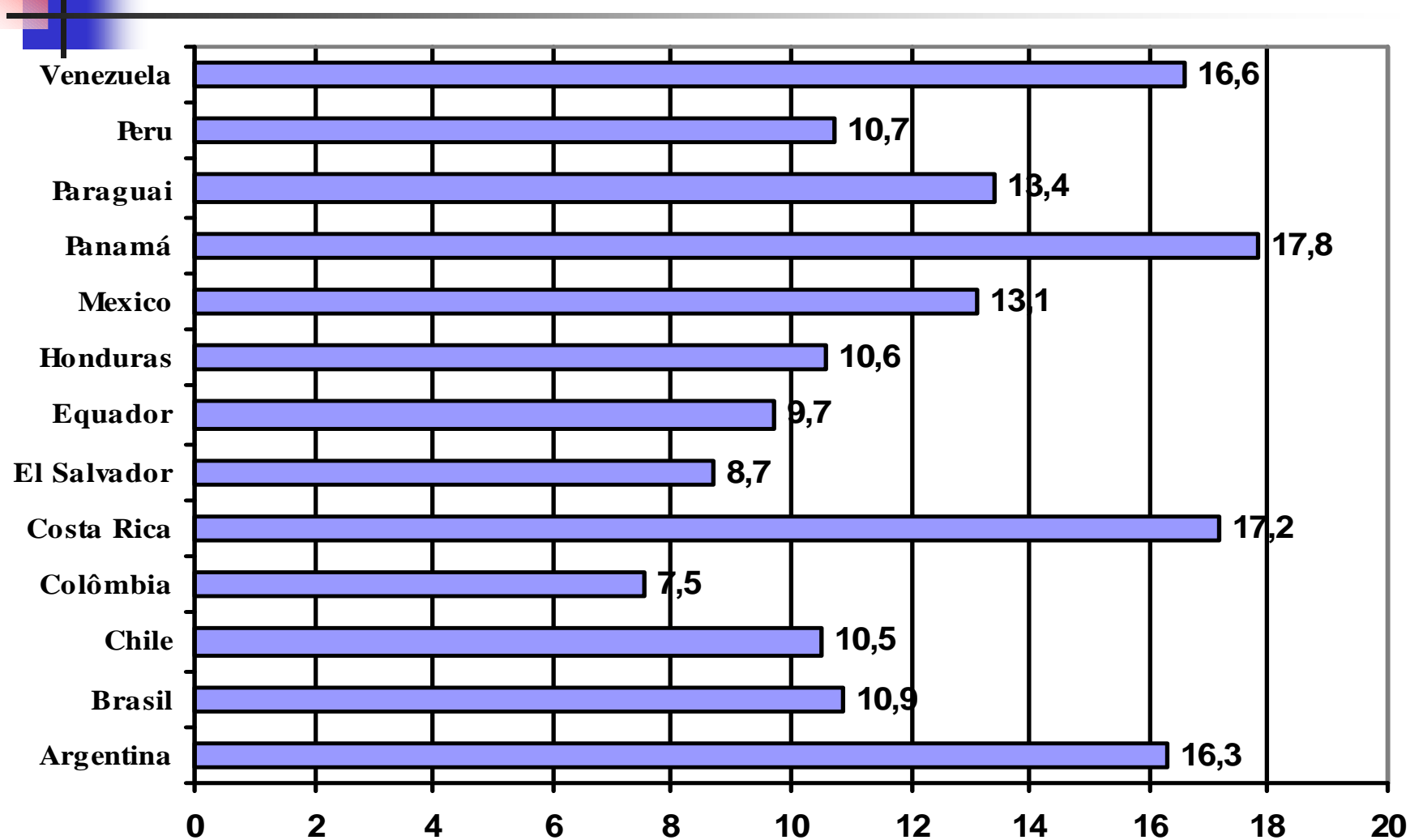
Emprego público e Estado no Brasil

Emprego público com proporção da ocupação e da população em países selecionados em 2001 (em %)



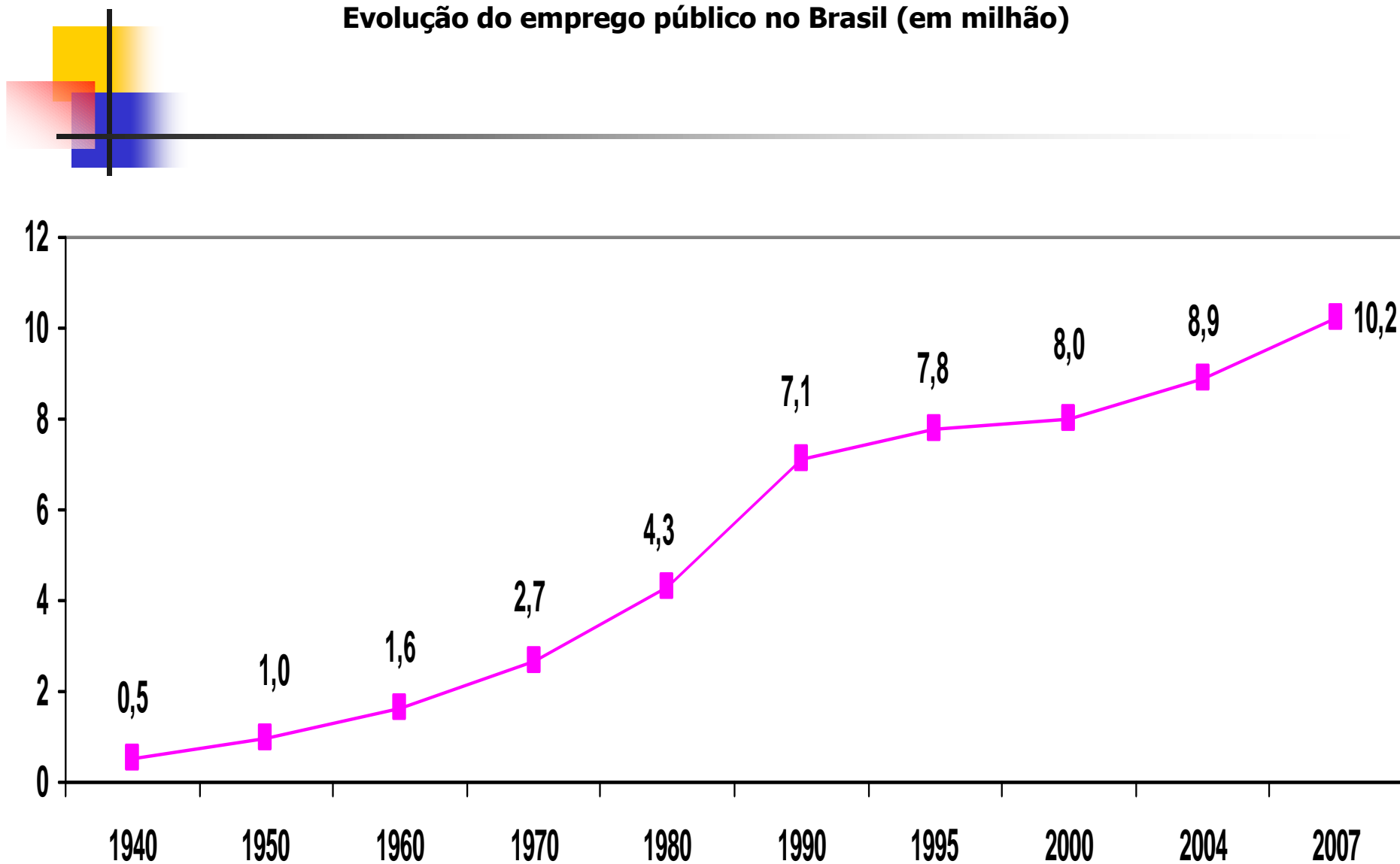
Emprego público e Estado no Brasil

**Emprego público com proporção da ocupação e da população
em países latino-americanos em 2006 (em %)**



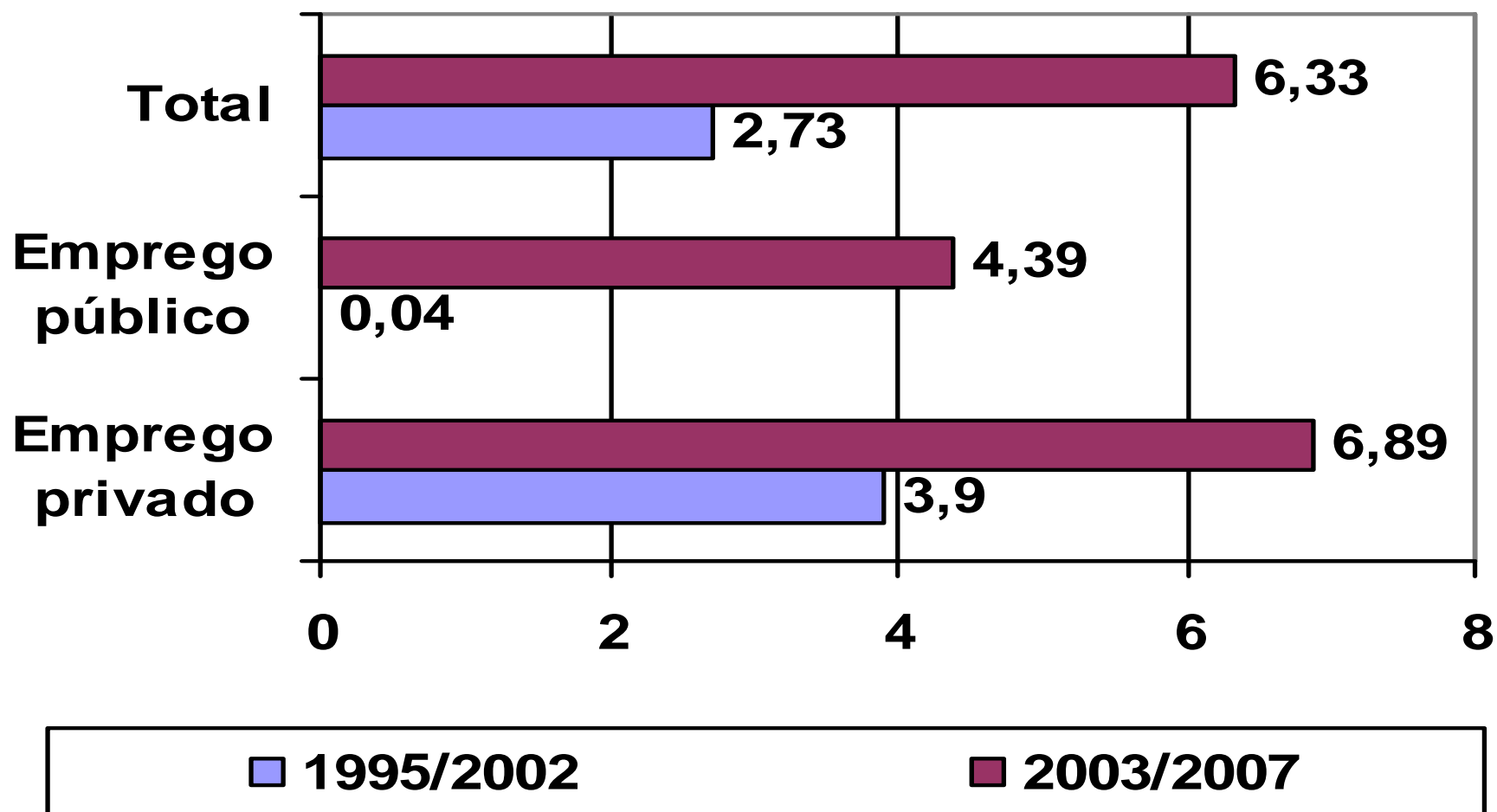
Emprego público e Estado no Brasil

Evolução do emprego público no Brasil (em milhão)



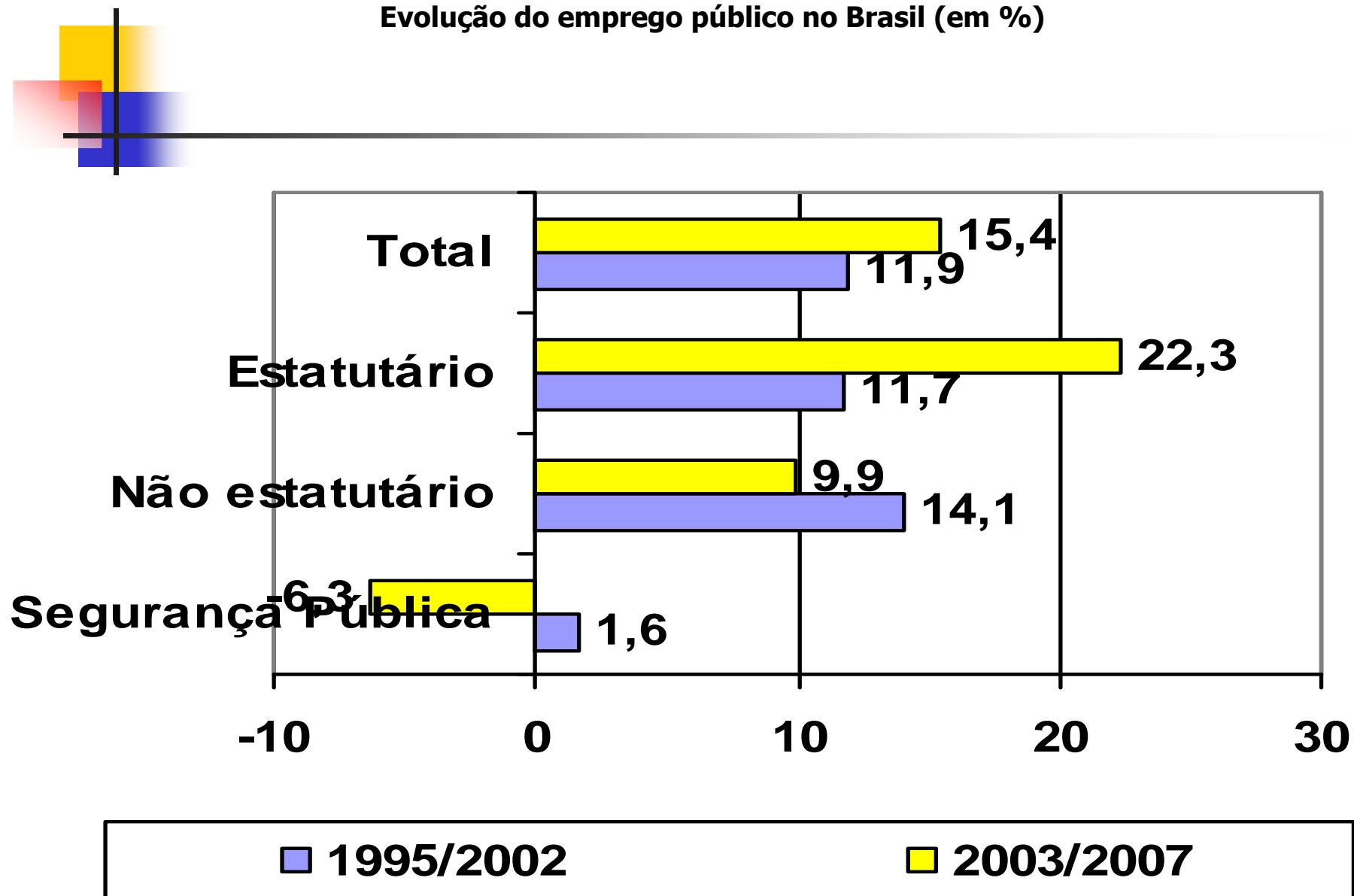
Emprego público e Estado no Brasil

Evolução do emprego total, privado e público no Brasil (em % anual)



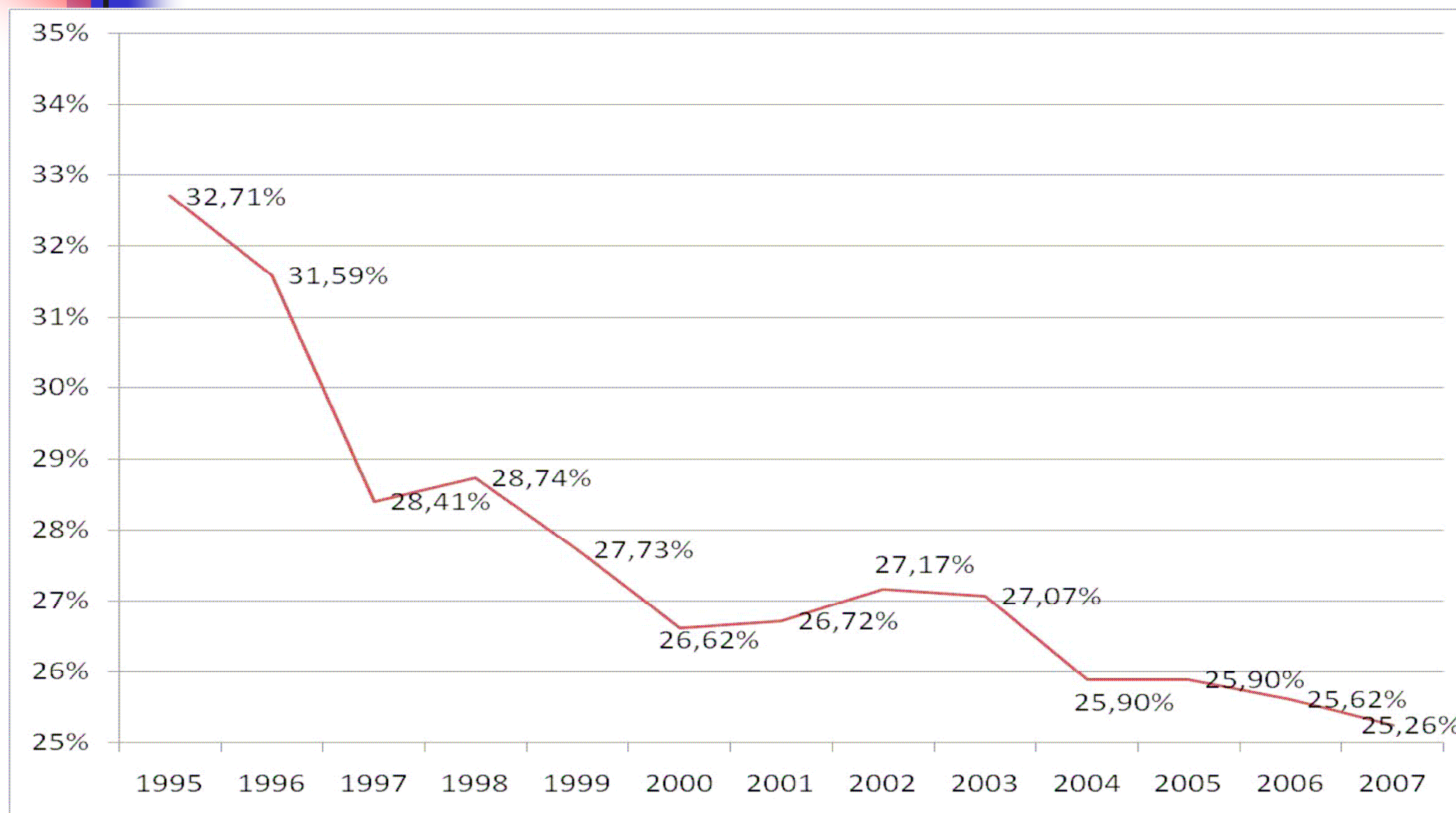
Emprego público e Estado no Brasil

Evolução do emprego público no Brasil (em %)



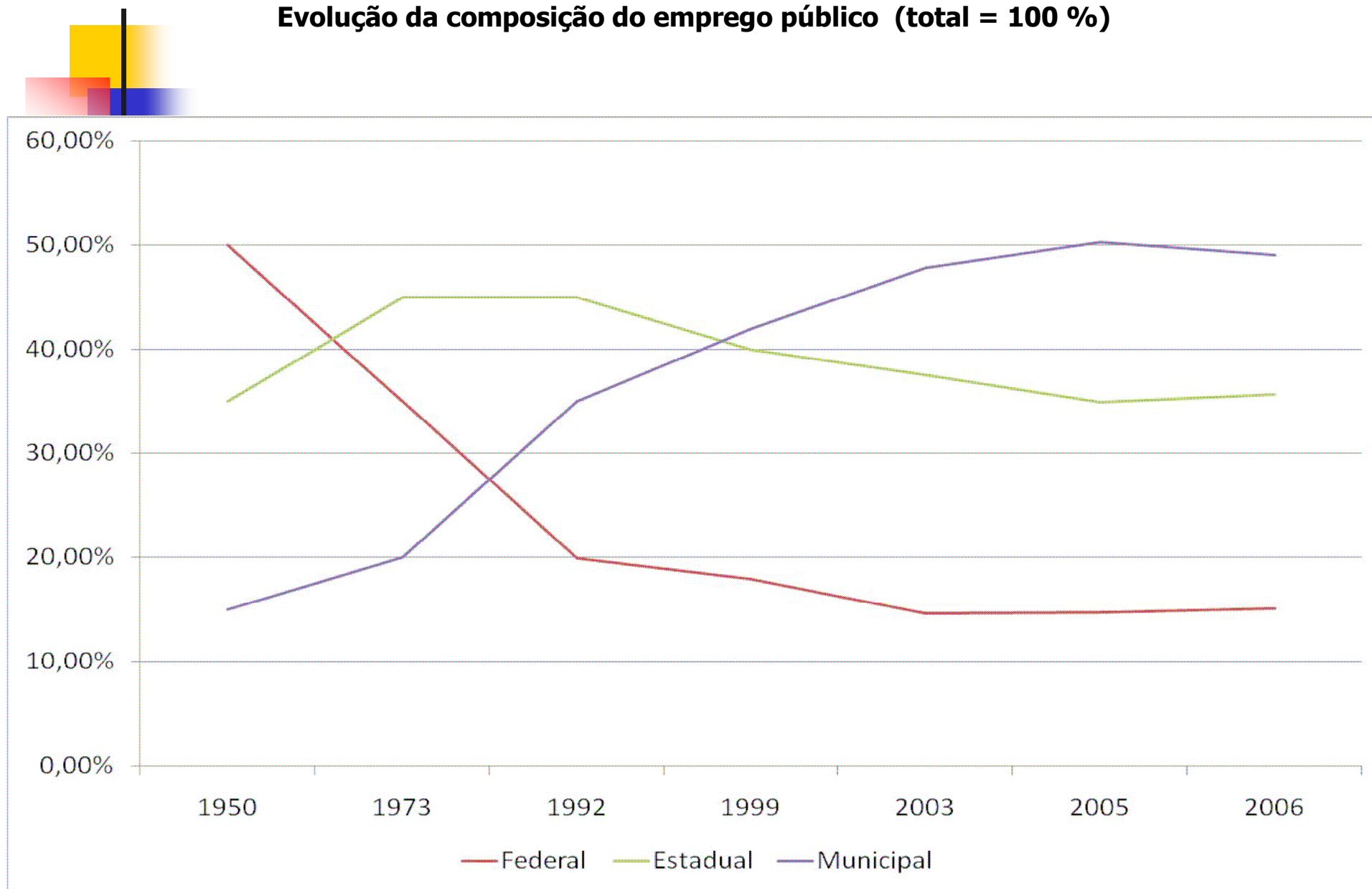
Emprego público e Estado no Brasil

Participação do emprego público na ocupação formal total no Brasil (em %)



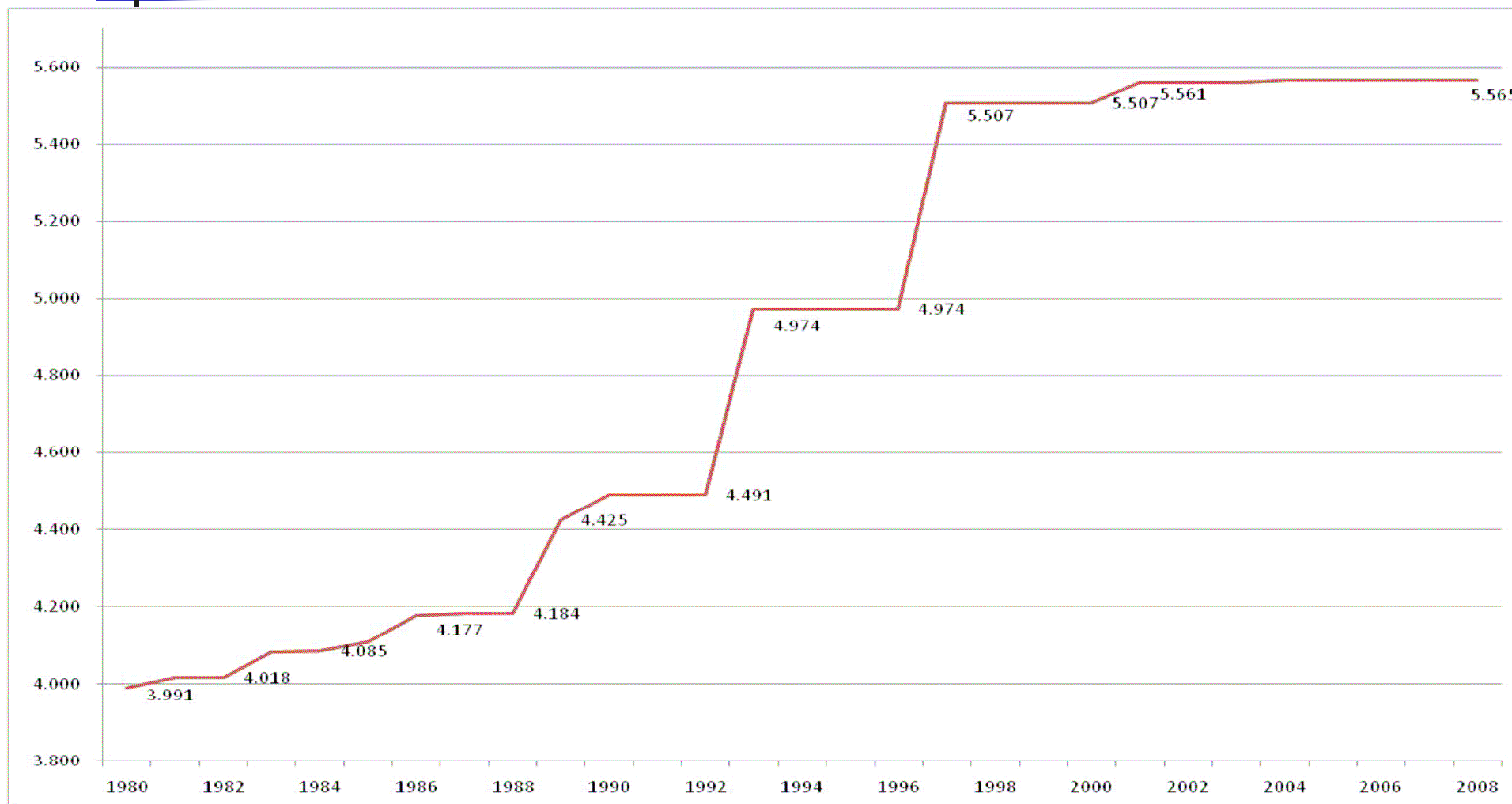
Emprego público e Estado no Brasil

Evolução da composição do emprego público (total = 100 %)



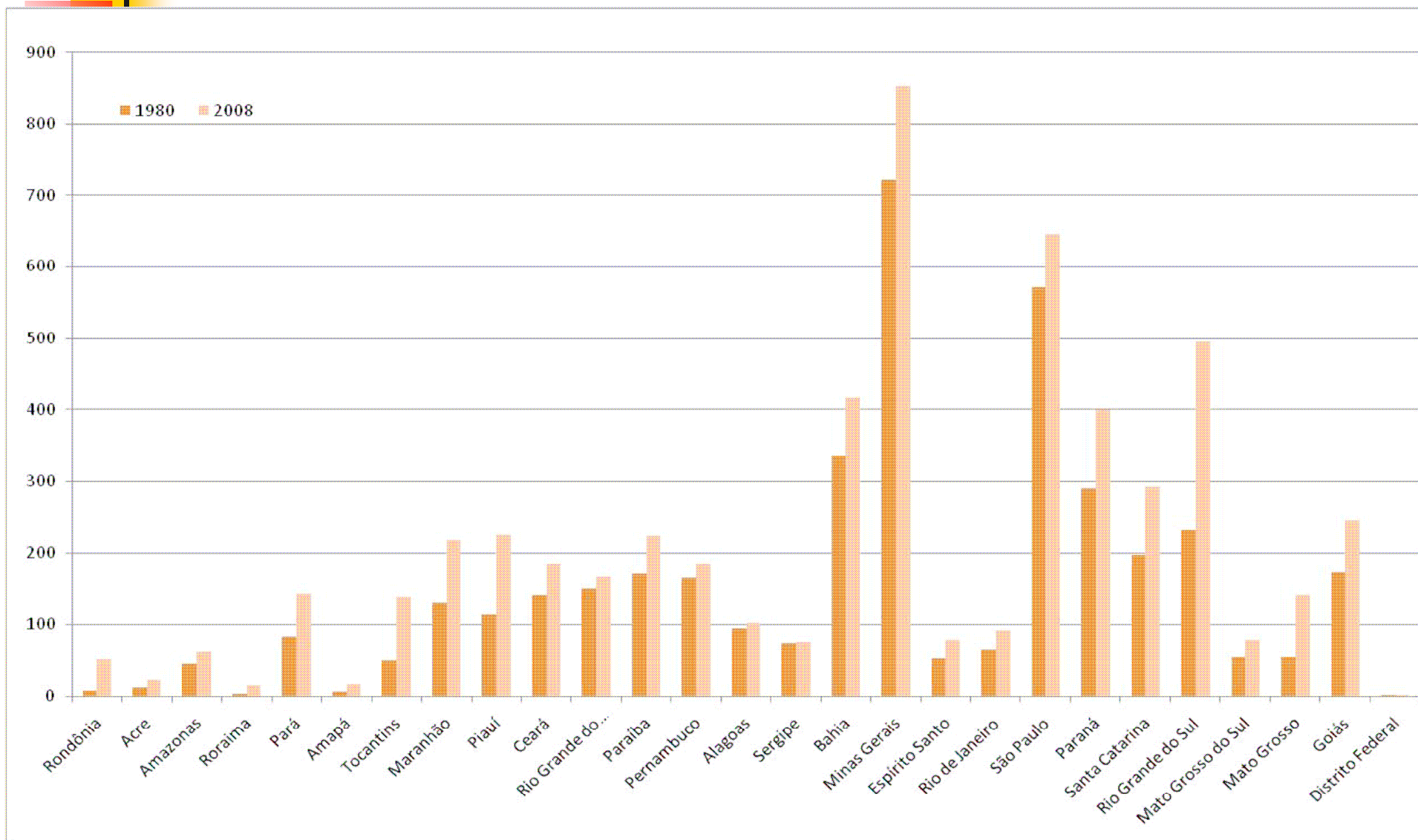
Emprego público e Estado no Brasil

Evolução do número de municípios no Brasil



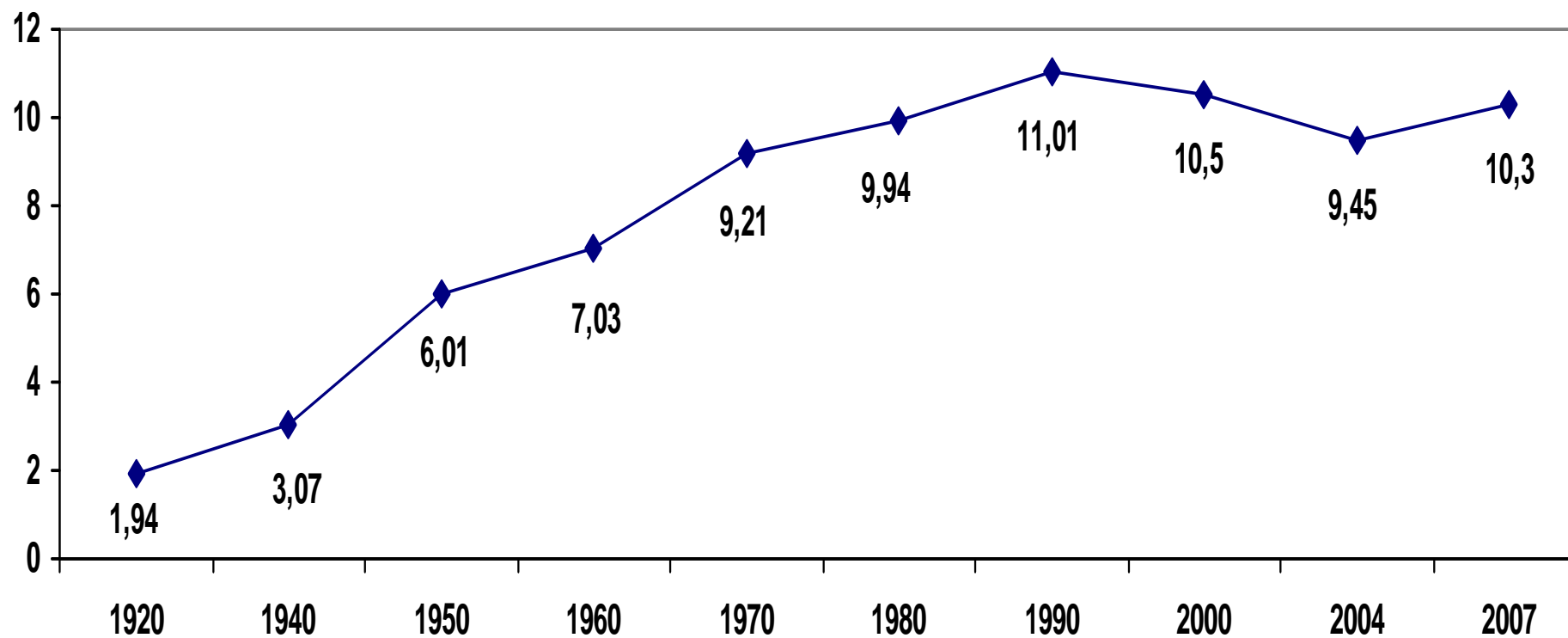
Emprego público e Estado no Brasil

Evolução do número de municípios por unidades da federação



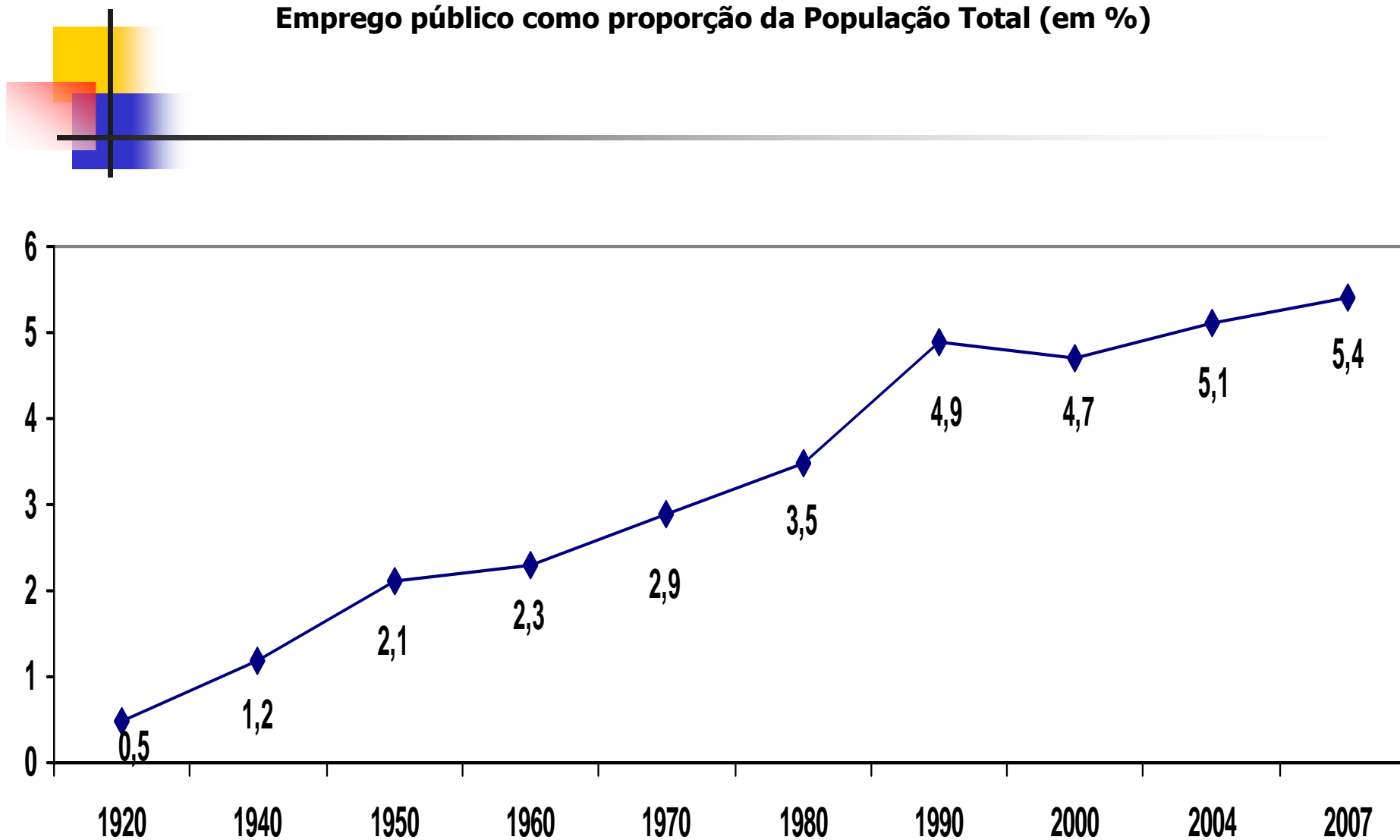
Emprego público e Estado no Brasil

Emprego público na ocupação da População Economicamente Ativa (em %)



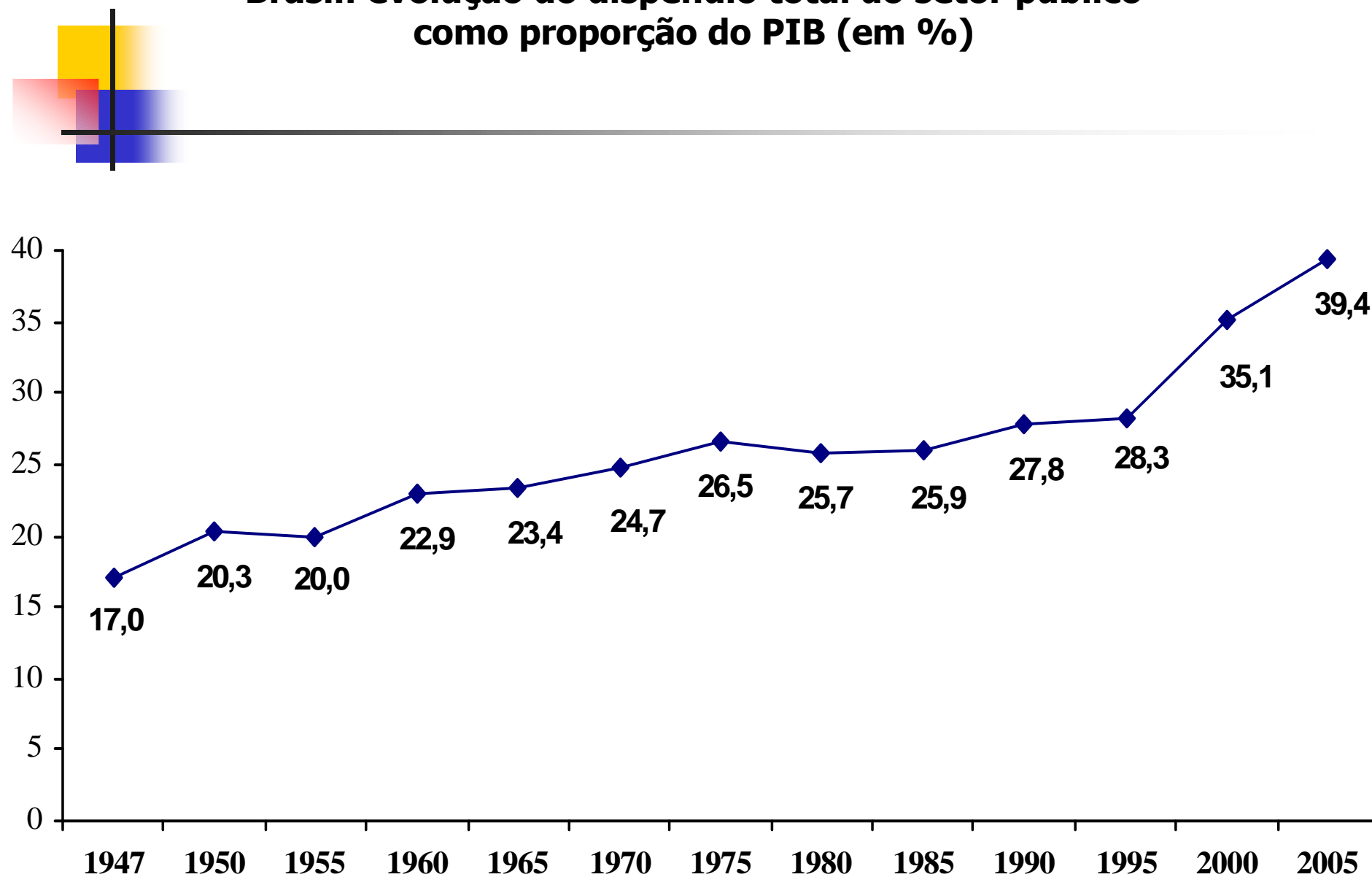
Emprego público e Estado no Brasil

Emprego público como proporção da População Total (em %)



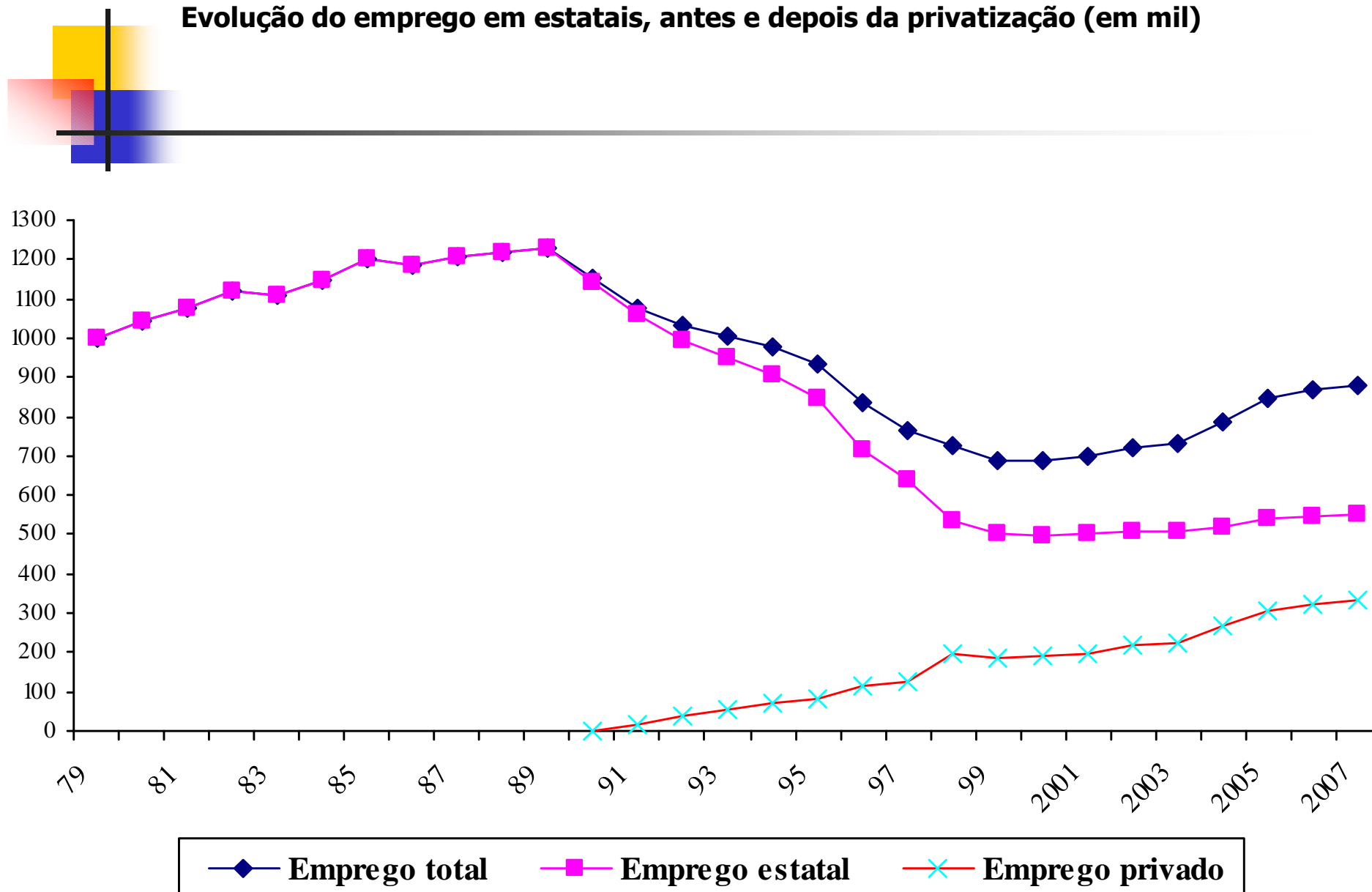
Emprego público e Estado no Brasil

**Brasil: evolução do dispêndio total do setor público
como proporção do PIB (em %)**



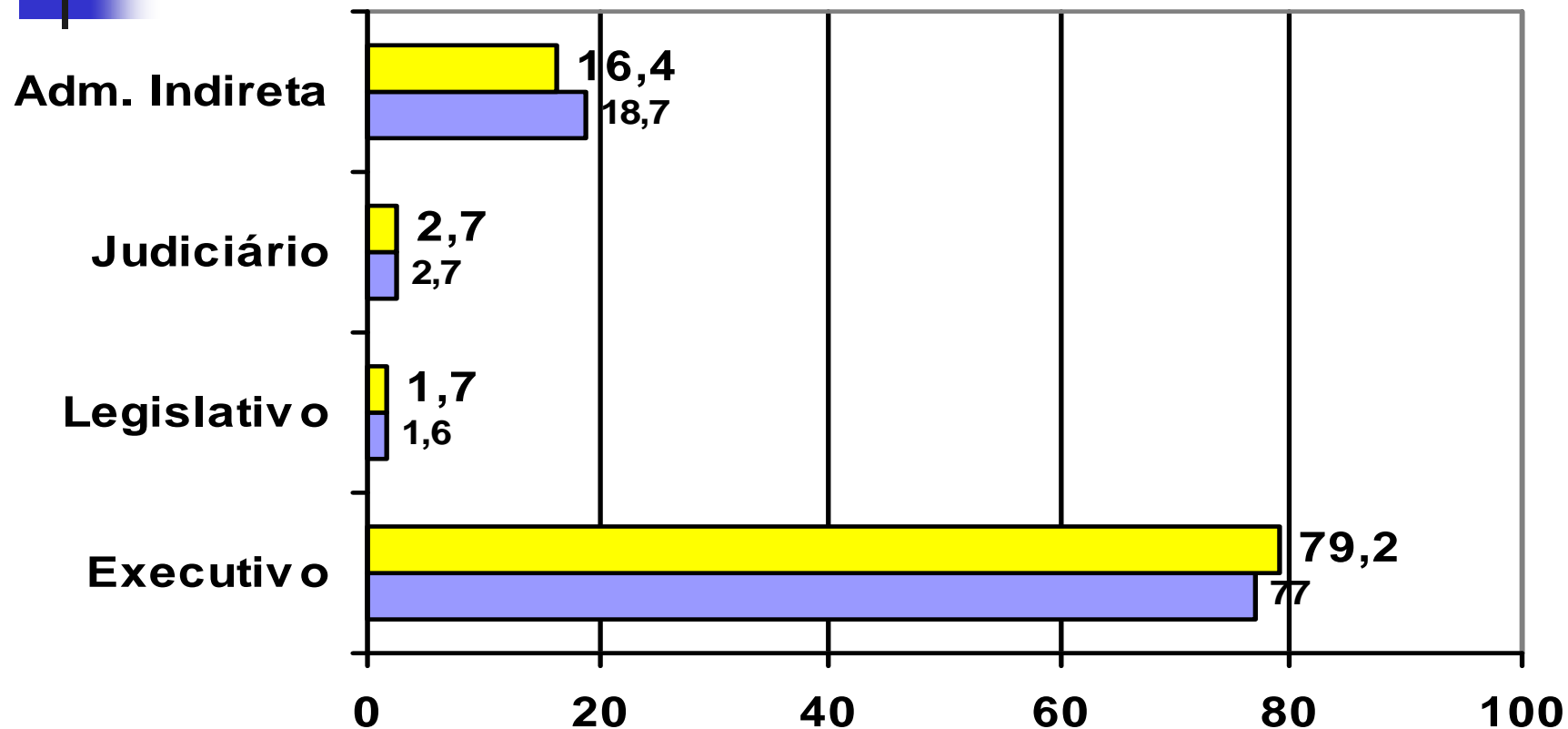
Emprego público e Estado no Brasil

Evolução do emprego em estatais, antes e depois da privatização (em mil)



Emprego público e Estado no Brasil

Brasil: distribuição do emprego público por administração direta e indireta (total = 100%)

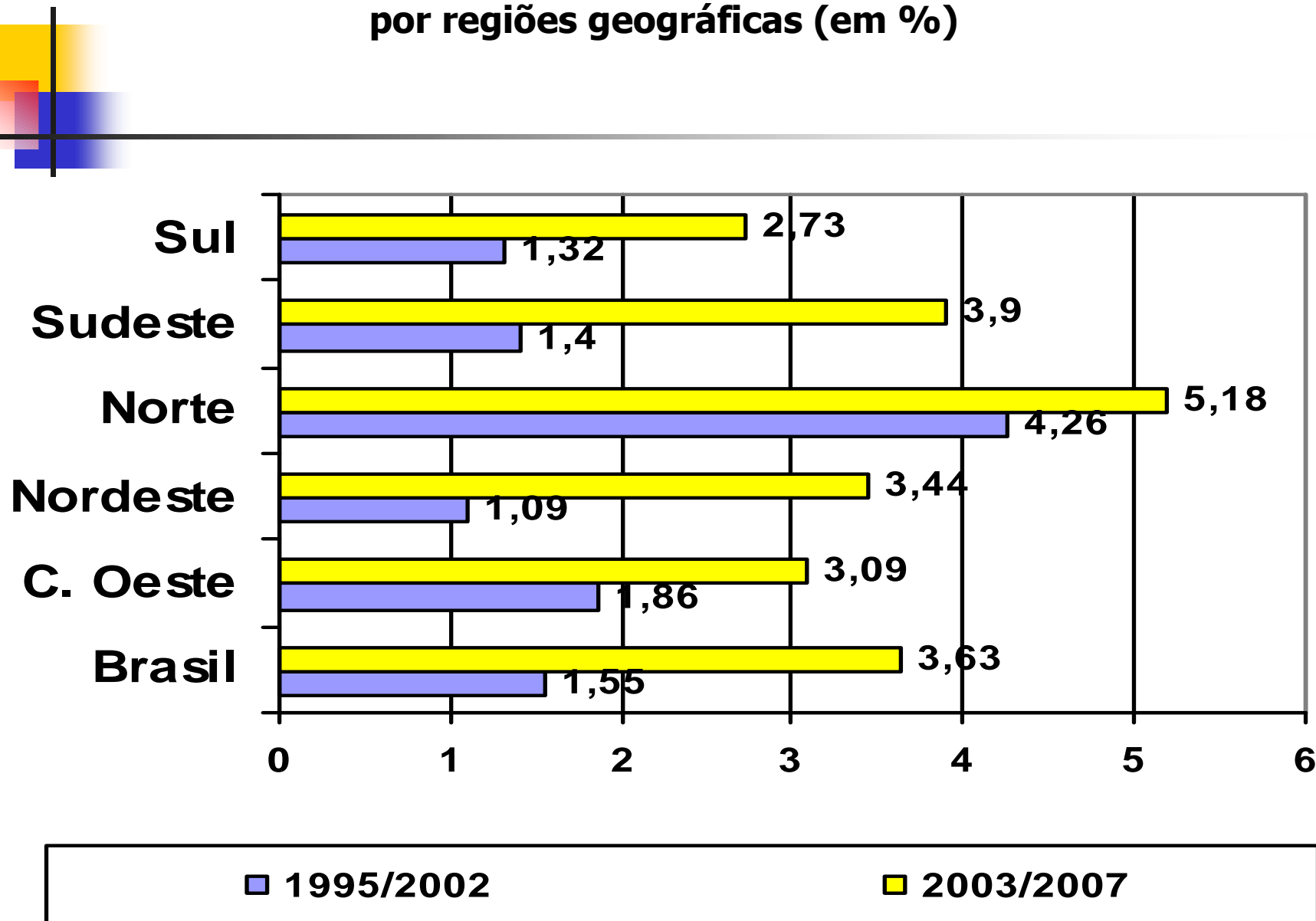


■ 2002

■ 2007

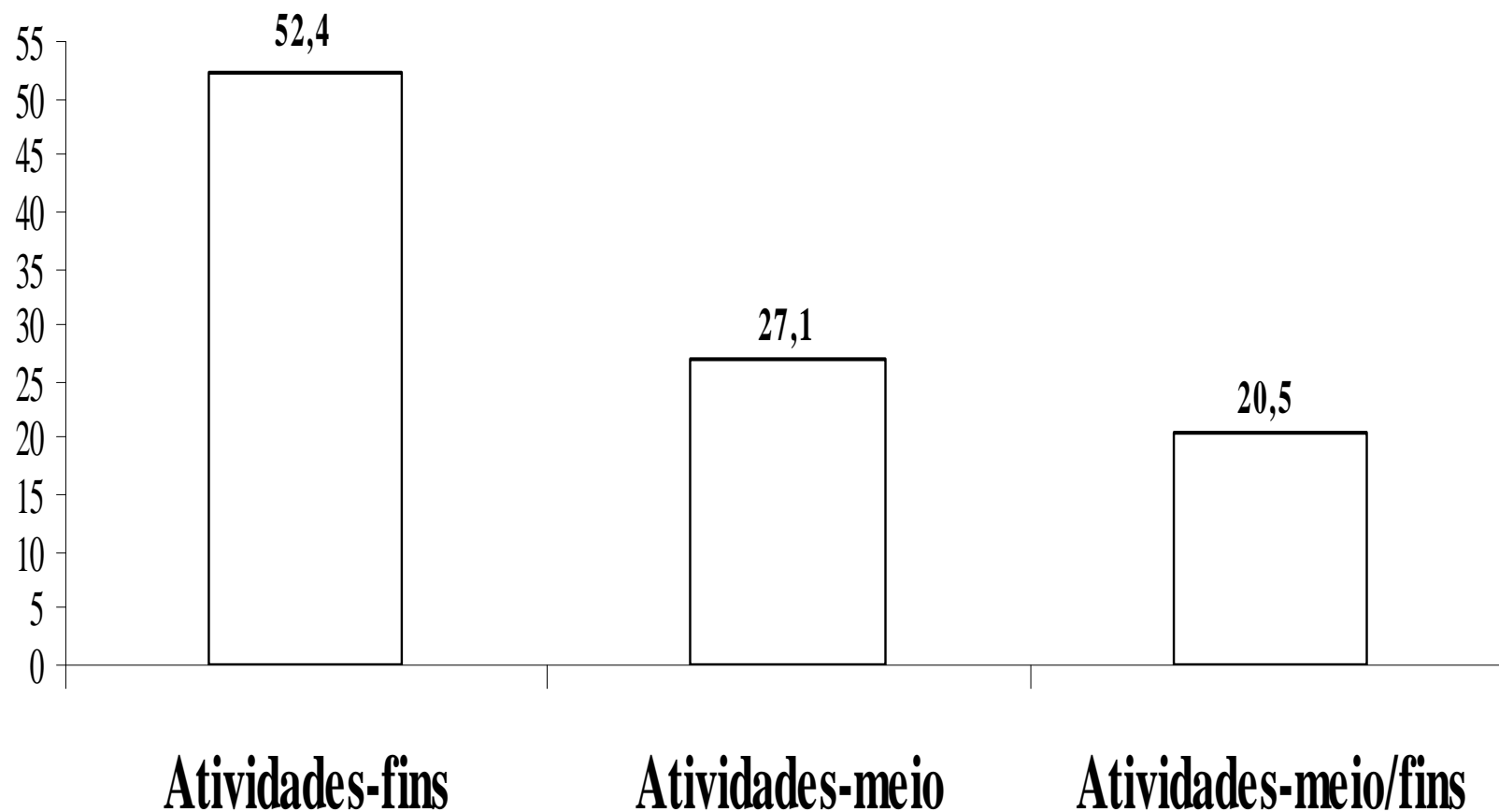
Emprego público e Estado no Brasil

**Brasil: evolução média anual do emprego público
por regiões geográficas (em %)**



Emprego público e Estado no Brasil

Brasil: distribuição do emprego público por atividade funcional em 2002 (total = 100%)



Padrões de intervenção do Estado e sociedade

